

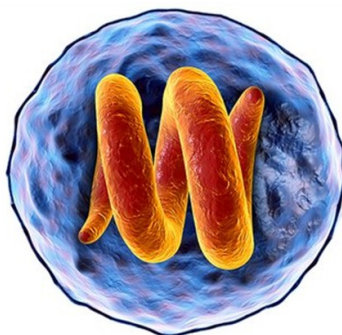
ТРИХИНЕЛЛЕЗ.

Как избежать заражения?

Трихинеллез - заболевание, которое вызывается паразитированием в мышечной ткани плотоядных животных и человека личинок гельминта - трихинеллы.

Как происходит заражение?

Инфицирование людей происходит при употреблении в пищу зараженного личинками трихинелл мяса диких кабанов или домашних свиней. Животные заражаются поедая мышей, крыс, трупы плотоядных животных или отходы охотничьего промысла.



Обычная термическая обработка мясopодуктов не избавит от личинок трихинелл.

Профилактика трихинеллеза

Чтобы избежать заболевания трихинеллезом необходимо соблюдать меры личной профилактики:

- мясо домашней свиньи и дикого кабана можно употреблять в пищу только после проведения ветеринарно-санитарной экспертизы;
- не приобретать сырое мясо и готовые мясные изделия у неизвестных лиц в местах несанкционированной торговли, а также мясopодукты, не имеющие клейма или свидетельства о проведении ветеринарно-санитарной экспертизы.

Чтобы предупредить заражение трихинеллезом домашних свиней необходимо:

- максимально защитить помещения для содержания скота от проникновения грызунов (засетчить окна, закрыть щели);
- регулярно проводить уничтожение грызунов с использованием механических средств лова и ядохимикатов;
- не допускать свободного выгула животных на территории и за пределами подворий.

ВАЖНО!

Владельцы домашних свиней из частного сектора после убоя животных должны в обязательном порядке доставить пробы для исследования в ближайшую ветеринарную лабораторию. Для проведения такой экспертизы не требуется предъявления каких-либо документов о правах собственника на исследуемое мясо или мясopодукты, а также везти в ветеринарное учреждение всю тушу – достаточно отобрать пробу мышечной ткани весом около 100 грамм.

Исследование мяса на трихинеллез проводится бесплатно в ветеринарных лабораториях.

Владельцы домашних свиней, виновные в распространении мяса и мясopодуктов без предварительного проведения ветсанэкспертизы, привлекаются к административной ответственности.